

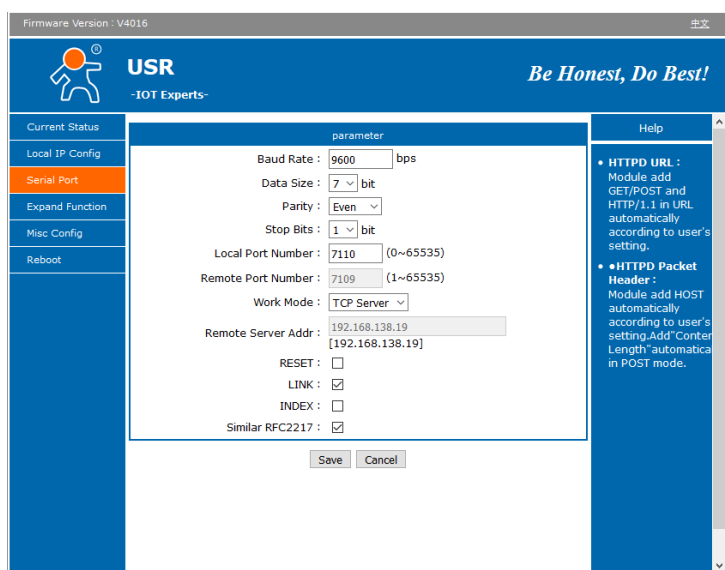
Настройка конвертера интерфейсов USR-IOT USR-TCP232-304:

Соединимся с конвертером и настроим его. По умолчанию IP-адрес устройства 192.168.0.7, логин\пароль – admin. Нужно подключить устройство к сети Ethernet, выполнить настройки ПК так чтобы он оказался в одной подсети с конвертером, присвоив ему адрес из нулевой подсети, например 192.168.0.10. Проверить доступность устройства можно при помощи команды «ping».

Открываем в браузере адрес <http://192.168.0.7>

После авторизации откроется веб-интерфейс устройства. Слева, во вкладке опций, можно выбрать «Local IP Config» и настроить IP-адрес согласно конфигурации вашей сети Ethernet.

Также необходимо указать настройки порта RS485 и режим работы конвертера. Открываем вкладку «Serial Port»



Для работы с трехфазными счетчиками ce303U (mod ce30x):

Baud Rate – 9600

Data Size – 7 bit

Parity - Even

Stop bits – 1

Для работы с однофазными счетчиками модельного ряда CE102U (mod102):

Baud Rate – 9600

Data Size – 8 bit

Parity - None

Stop bits – 1

Режим работы конвертера:

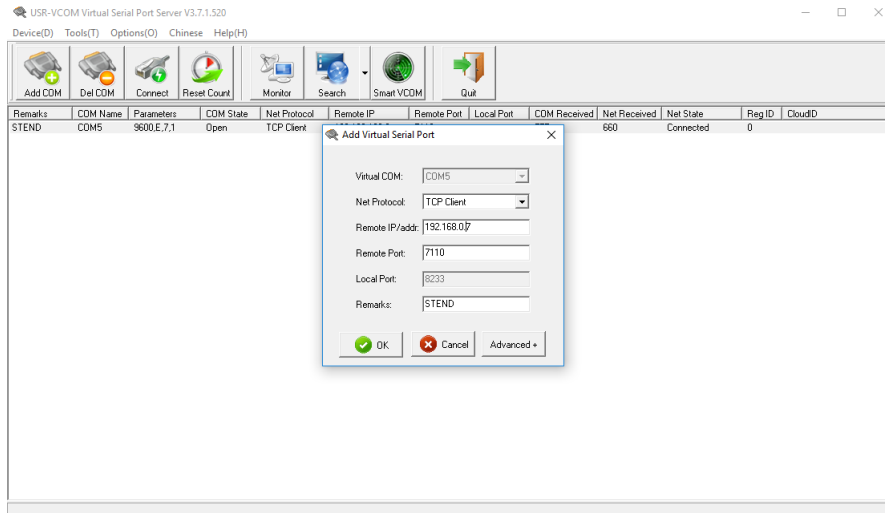
Local Port Number: указать TCP-порт на котором конвертер будет слушать входящие подключения, в примере – 7110

Work Mode – выставить TCP Server

Сохранить настройки кнопкой «Save». Устройство перезагрузится.

Теперь можно установить комплектное ПО конвертера для создания виртуальных COM-портов в системе. Запустите файл «**USR-VCOM_Virtual_Serial_Software_Vx.x.x.xxx.exe**» и установите программу. Все опции по умолчанию, язык выбрать английский. На рабочем столе будет создан ярлык USR-VCOM.

Открываем главное окно программы. Нажимаем Add COM в главном меню.



Virtual COM - произвольный номер порта на котором будет зарегистрировано соединение с конвертером

Net Protocol – TCP Client

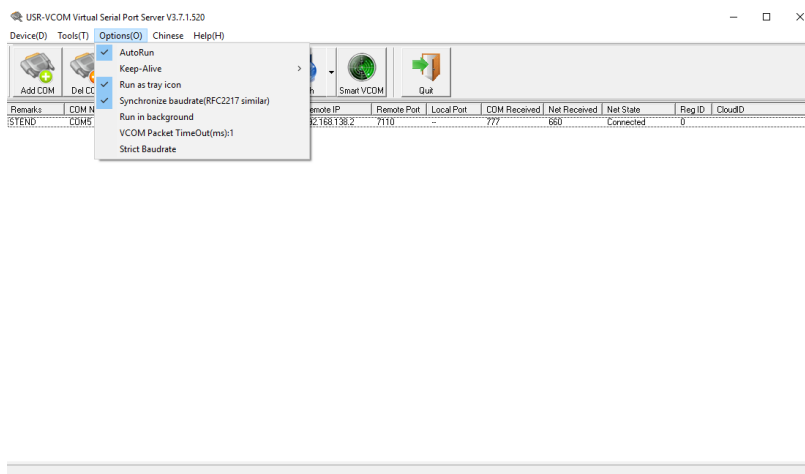
Remote IP/addr - IP-адрес конвертера, прим. 192.168.0.7

Remote port – порт на котором конвертер ожидает соединение, прим. 7110

Remarks – можно заполнить произвольным образом для удобства идентификации устройства

Нажимаем ОК. В списке появится созданный только что порт. Смотрим поле «Net State», если все выполнено верно – будет отображен статус «Connected». Для поиска конвертеров в локальной сети и добавления портов также бывает удобно воспользоваться SmartVCOM (кнопка в главном меню).

Откроем опции программы. Меню «Options».



Поставим галочки «Autorun», «Run as tray icon». Утилита будет запускаться при запуске OS. Настройка конвертера завершена.