

Пример подключения тепловычислителя ВКТ-7.

Для
необходимо:

USR-TCP-



подключения

- подключить преобразователь 232-302 к

тепловычислителю с помощью интерфейсного кабеля из комплекта устройства.

- Подключить преобразователь к сети Ethernet.
- Подать питание на преобразователь.
- В настройках тепловычислителя установить необходимый сетевой адрес: в нашем примере СН=001;
- В настройках тепловычислителя установить скорость передачи данных 19200 кб/с, СО=4; ВУ=0;
- Подсоединиться к устройству через web интерфейс с помощью любого доступного браузера по адресу 192.168.0.7 (по умолчанию). При этом необходимо чтобы настройки сетевой карты компьютера с которого ведется настройка соответствовали параметрам подключаемой сети или были установлены в автоматическом режиме.
- Логин и пароль для входа admin (по умолчанию), в дальнейшем значения логина и пароля можно изменить.
- Появится подключенное устройство, если этого не произошло проверьте подключение преобразователя и настройки сети.

USR-TCP232-302 x +

192.168.0.7

Firmware Version: V4016 中文

USR
-IOT Experts-
Be Honest, Do Best!

Current Status	parameter	Help
Local IP Config	Module Name: USR-TCP232-302 Current IP Address: 192.168.0.7 MAC Address: d8-b0-4c-d3-2a-fc Remote IP/TX/RX-1: 192.168.0.1 / 87501 byte / 10616 byte -2: 0.0.0.0 / 0 byte / 0 byte -3: 0.0.0.0 / 0 byte / 0 byte -4: 0.0.0.0 / 0 byte / 0 byte -5: 0.0.0.0 / 0 byte / 0 byte TX Count/RX Count: 135670 / 16788 bytes	<ul style="list-style-type: none"> Current IP Address: default IP of module Remote IP/TX/RX: IP of server or device connecting with module;reset for disconnect TX/RX:data volume that each server or device communicates with module;reset for disconnect TX Count/RX Count: a total of data volume that servers or devices communicate with module;reset for power off

Copyright © Jinan USR IOT Technology Limited. All Rights Reserved website: www.usriot.com

Firmware Version: V4016 中文

USR
-IOT Experts-
Be Honest, Do Best!

Current Status	parameter	Help
Local IP Config	IP type: Static IP Static IP: 192 · 168 · 0 · 7 Submask: 255 · 255 · 255 · 0 Gateway: 192 · 168 · 0 · 1 DNS Server: 208 · 67 · 222 · 222	<ul style="list-style-type: none"> IP type: StaticIP or DHCP StaticIP: Module's static ip Submask: usually 255.255.255.0 Gateway: Usually router's ip address DNS IP: DNS gateway or Router's IP

Save Cancel

Copyright © Jinan USR IOT Technology Limited. All Rights Reserved website: www.usriot.com

Сетевые параметры установленные по умолчанию.

**USR**

-IOT Experts-

Be Honest, Do Best!

Current Status

Local IP Config

Serial Port

Expand Function

Misc Config

Reboot

parameter

Baud Rate: 19200 bps
Data Size: 8 bit
Parity: None
Stop Bits: 1 bit
Local Port Number: 5001 (0~65535)
Remote Port Number: 8234 (1~65535)
Work Mode: TCP Server
Remote Server Addr: 192.168.0.201
[192.168.0.201]
RESET:
LINK:
INDEX:
Similar RFC2217:

Save

Cancel

Help

- **HTTPD URL:**
Module add GET/POST and HTTP/1.1 in URL automatically according to user's setting.
- **HTTPD Packet Header:**
Module add HOST automatically according to user's setting. Add "Content Length" automatically in POST mode.

Выставляем значения, указанные на данном слайде. Порт устанавливаем в соответствии с настройками программы опроса теплосчетчика, в нашем примере порт 5001.



USR

-IOT Experts-

Be Honest, Do Best!

Current Status

Local IP Config

Serial Port

Expand Function

Misc Config

Reboot

parameter

Heartbeat Packet Type:

Register Packet Type:

Short Connection:

TCP Server-kick off old connection:


Buffer Data Before Connected:

UART Set Parameter:

Help

- **Custom Heartbeat Packet:**
this function is not open,not do support the Chinese , and 40 bytes in length
- **Custom Register Packet:**
this function is not open,not do support the Chinese , and 40 bytes in length
- **TCP Server-kick off old connection :**
TCP Server mode, a new connection whether to kick off the old connection,
- **Buffer Data Before Connected:**
Before the TCP connection is established, whether the data sent by serial port

Firmware Version: V4016 中文



USR

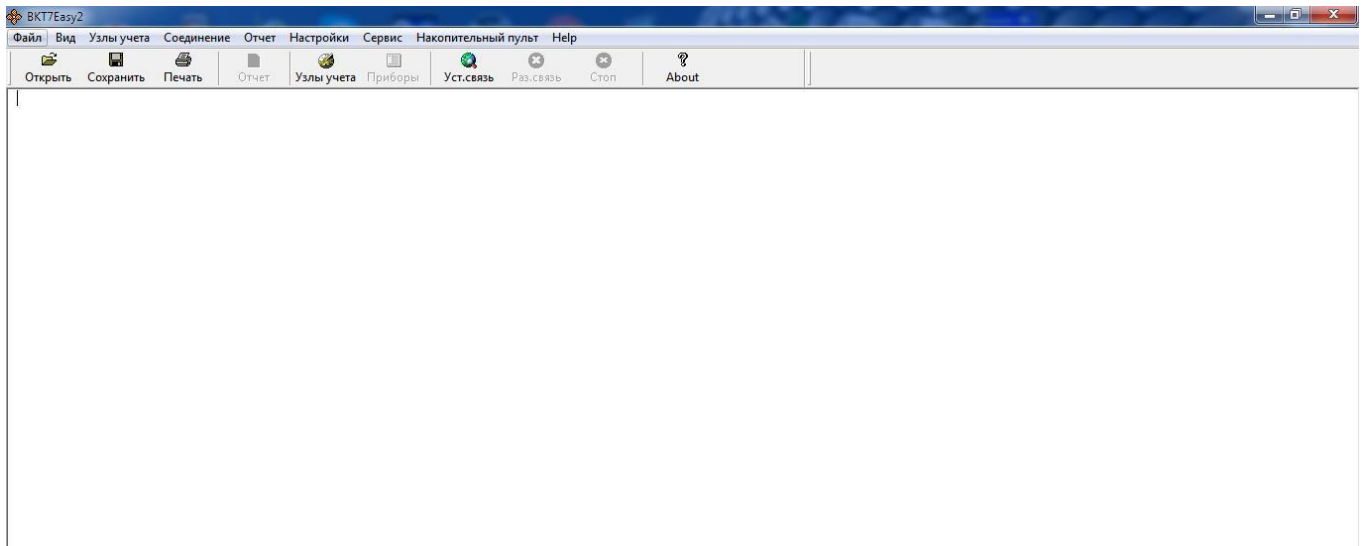
-IOT Experts-

Be Honest, Do Best!

<ul style="list-style-type: none"> Current Status Local IP Config Serial Port Expand Function <li style="background-color: #f4a460;">Misc Config Reboot 	<table border="1" style="width: 100%; border-collapse: collapse;"> <thead> <tr> <th colspan="2" style="background-color: #0056b3; color: white;">parameter</th> </tr> </thead> <tbody> <tr> <td>Module Name:</td> <td><input type="text" value="USR-TCP232-302"/></td> </tr> <tr> <td>Webserver Port:</td> <td><input type="text" value="80"/></td> </tr> <tr> <td>Username:</td> <td><input type="text" value="admin"/></td> </tr> <tr> <td>Password:</td> <td><input type="text" value="admin"/></td> </tr> <tr> <td>MAC Address:</td> <td><input type="text" value="D8-B0-4C-D3-2A-FC"/></td> </tr> <tr> <td>Max Clients Connect To TCP Server:</td> <td><input type="text" value="4"/> (1~16)</td> </tr> <tr> <td>Reset Timeout:</td> <td><input type="text" value="3600"/> (s)(0,60~65535s)</td> </tr> </tbody> </table> <p style="text-align: center;"> <input type="button" value="Save"/> <input type="button" value="Cancel"/> </p>	parameter		Module Name:	<input type="text" value="USR-TCP232-302"/>	Webserver Port:	<input type="text" value="80"/>	Username:	<input type="text" value="admin"/>	Password:	<input type="text" value="admin"/>	MAC Address:	<input type="text" value="D8-B0-4C-D3-2A-FC"/>	Max Clients Connect To TCP Server:	<input type="text" value="4"/> (1~16)	Reset Timeout:	<input type="text" value="3600"/> (s)(0,60~65535s)	<p style="text-align: center;">Help</p> <ul style="list-style-type: none"> • MAC Address: The module can modify the MAC address, all 'F' is not allowed • Max Clients Connect To TCP Server: when Module is TCP Server, the max number of TCP client allowed to connect • Timeout Restart Time: When the network port without data, timeout restart, If set to 0s, function to shut down
parameter																		
Module Name:	<input type="text" value="USR-TCP232-302"/>																	
Webserver Port:	<input type="text" value="80"/>																	
Username:	<input type="text" value="admin"/>																	
Password:	<input type="text" value="admin"/>																	
MAC Address:	<input type="text" value="D8-B0-4C-D3-2A-FC"/>																	
Max Clients Connect To TCP Server:	<input type="text" value="4"/> (1~16)																	
Reset Timeout:	<input type="text" value="3600"/> (s)(0,60~65535s)																	

Copyright © Jinan USR IOT Technology Limited. All Rights Reserved website: www.usriot.com

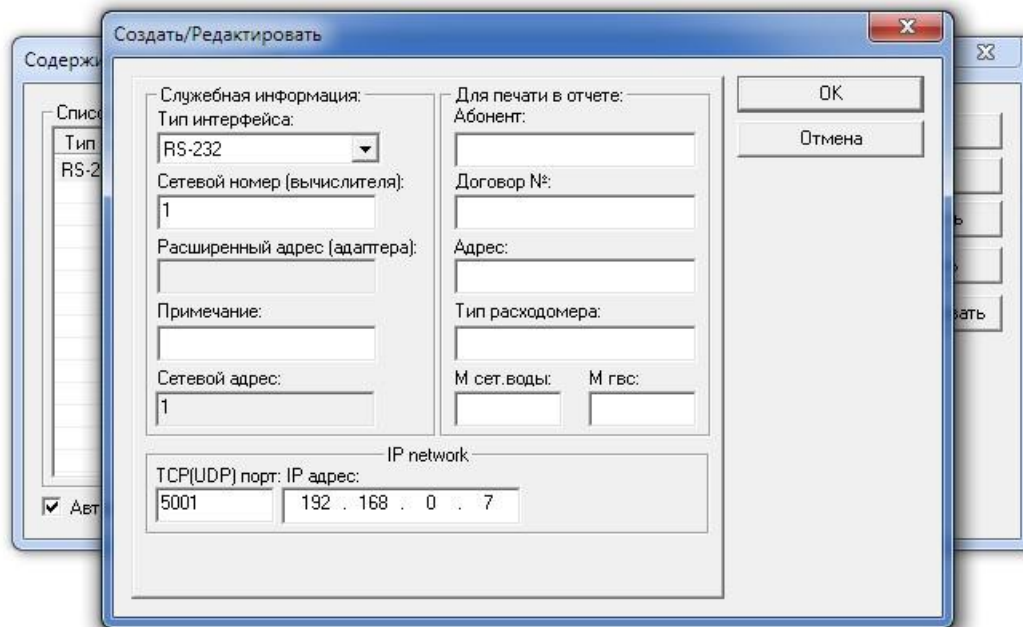
- Выбираем режим работы TCP server.
- Устанавливаем сетевой адрес преобразователя. По умолчанию преобразователь имеет сетевой адрес 192.168.0.7.
- Устанавливаем скорость обмена равную 19200 бод/с.
- Устанавливаем необходимый порт преобразователя (по умолчанию установлен 5001 порт).
- Преобразователь сконфигурирован для обмена данными.
- Запускаем необходимую программу для опроса тепловычислителя. В нашем примере рассмотрим программу VKT7Easy2 V3.xx.



- Нажимаем на кнопку «Узлы учета». □ Добавляем новое соединение.



- Устанавливаем тип соединения - IP network (TCP).
- В настройках соединения устанавливаем установленный ранее порт и адрес преобразователя, а также сетевой адрес тепловычислителя, тип интерфейса выбираем RS232.



- Подключаемся к тепловычислителю.

